

Цифровые термометры *Tastotherm* серии *Profi*

Цифровые термометры с микропроцессорным управлением для контактного измерения температуры с помощью термопар типа К в диапазоне от -200°C до 1300°C

- точность, быстрота, простота эксплуатации
- прецизионное измерение температуры
- большое количество функций
- измерения поверхностным или погружным методом с переключением режима с клавиатуры
- порт RS-232 для передачи данных на компьютер
- встроенная память на 956 значений

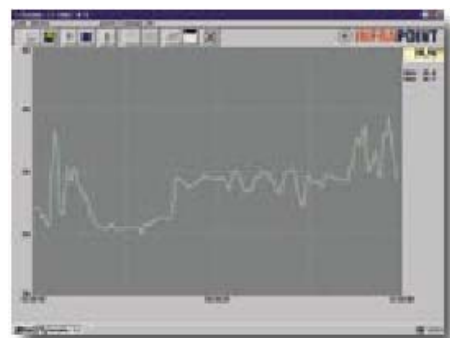


Области применения:

Измерения температуры при контроле технологических процессов, контроле качества продукции, при обслуживании оборудования, лабораторных исследованиях и при хранении продукции на складах.

PortaWin: программное обеспечение для всех термометров *Tastotherm* серии *Profi*:

Программное обеспечение **PortaWin** обеспечивает непрерывное отображение на экране компьютера результатов измерений, выполненных термометрами *Tastotherm* серии *Profi*. Программа также обеспечивает сохранение и оценку данных. Работа с программой очень проста. Подключенный термометр распознается автоматически, дата во внутренней памяти прибора передается нажатием клавиши. Визуализация данных, полученных в процессе измерений, производится в виде таблицы или графика, которые могут быть экспортированы для документирования в любую другую программу.



Tastotherm MP 2000

Диапазон измерения:	-200...1300°C
Разрешающая способность:	в диапазоне от -50°C до 399,9°C: 0,1 диапазонах: 1°C
Точность:	при температуре прибора 15...30°C: абсолютного значения температуры последнего разряда; в других случаях абсолютного значения измеренной т + 1 единица последнего разряда
Повторяемость:	0,3К + 1 единица последнего разряда; температуре прибора
Частота измерений:	при отображении: 3 показания в секунду передаче через RS-232: 1 показание порт RS-232C; 4800 бод
Интерфейс:	
Дисплей:	ЖКД; 2x4 цифры
Клавиатура:	4 клавиши
Функции:	HOLD (Удержание показания), повер погружные измерения, измерения в °C
Тип разъема:	термопарный миниразъем стандарта
Питание:	аккумулятор 9 В со сроком работы п около 70 часов
Контроль разрядки аккумулятора:	символ оповещения на дисплее
Вес:	270 г (включая аккумулятор)
Размеры:	180мм x 70мм x 28мм (Ш x Д x В)
Рабочая температура:	0...50°C в корпусе
Температура хранения:	-10...+60°C



№ по каталогу
3 740 300

Tastotherm MP 2001

Диапазон измерения:	-200...1300°C
Разрешающая способность:	в диапазоне от -50°C до 399,9°C: 0,1°C; в других диапазонах: 1°C
Точность:	при температуре прибора 15...30°C: 0,2К + 0,07% абсолютного значения температуры в °C + 1 единица последнего разряда; в других случаях: 1К + 0,2% абсолютного значения температуры в °C + 1 единица последнего разряда
Повторяемость:	0,1К + 1 единица последнего разряда при постоянной температуре прибора
Частота измерений:	при отображении: 3 показания в секунду; передаче через RS-232: 4 показания в секунду
Интерфейс:	порт RS 232C, 4800 бод, макс., 4 показания в секунду
Дисплей:	ЖКД; 2x4 цифры
Клавиатура:	5 клавиш
Память:	макс. 956 значений, включая дату и время
Интервал сохранения данных:	настраиваемый: от 1 до 1000 сек или сохранение при нажатии клавиши
Часы реального времени:	с питанием от батарейки с продолжительным сроком службы
Тип разъема:	термопарный миниразъем стандарта ISA (тип К)
Питание:	аккумулятор 9 В со сроком работы при одной зарядке около 70 часов
Контроль разрядки аккумулятора:	символ оповещения на дисплее



№ по каталогу
3 740 301

Вес:	приблиз. 300 гр (включая батарейку)
Размеры:	180мм x 70мм x 28мм (Ш x Д x В)
Функции:	HOLD (Удержание показания), поверхностные или погружные измерения, измерения в °C или °F
Рабочая температура:	0...50°C в корпусе
Температура хранения:	-10...+60°C

Принадлежности для термометров *Tastotherm Profi*

Принадлежности

Батарейка 9 В
NiMH аккумулятор 9 В
Теплопроводная силиконовая паста
Сумка для переноски *MP 2000, MP 2001*
Чехол для переноски *MP 2000, MP 2001*
Аналоговый кабель *MP 2000, MP 2001*
Программа PortaWin и соединительный кабель

Номер по каталогу

3 749 140
3 749 150
3 749 500
3 749 680
3 749 700
3 749 720
3 749 810

Чехол для переноски



№ по каталогу
3 749 700

№ по каталогу
3 749 680

Сумка для переноски



Принадлежности

Миниатюрный термопарный разъем вилочного типа стандарта ISA КТ 1202
Миниатюрный термопарный разъем термодопы розеточного типа КТВ 1202
Провод термодопы (метр)
Кабель-удлинитель термодопы типа К длиной 5 м
Защитная трубка из нержавеющей стали для термодопы ВТ 1301, 200 мм
Защитная трубка из нержавеющей стали для термодопы ВТ 1301, 400 мм
Чехол для термодопы 100 мм

Номер по каталогу

3 758 090
3 758 290
3 749 480
3 749 420
3 749 320
3 749 530
3 749 220

Термодопы для цифровых термометров *Tastotherm* серии Profi

Стандартные термодопы: класс допуска 1 в соответствии с DIN IEC 584

OT 2000	3 759 110	Термодопы для поверхностных и погружных измерений (до 600°C). Время отклика 5 сек, длина кабеля 1,5 м.	
BT 2000	3 759 140	Тонкая термодопы с минеральной изоляцией (до 1100°C). Время отклика 3 сек, длина кабеля 1,5 м.	
ET 2000	3 759 130	Термодопы для погружных измерений (до 600°C) с игольчатым наконечником. Время отклика 5 сек, длина кабеля 1,5 м.	

Термодопы для поверхностного и погружного измерения: до 600°C, при кратковременном погружном измерении до 800°C, класс допуска 1 в соответствии со стандартом DIN IEC 584

OT 1301K 60 мм	3 741 020	Стандартная термодопы с 3 различными длинами. Время отклика 5 сек, спиральный кабель с макс. длиной 1,8 м.	
OT 1301M 150 мм	3 741 210		
OT 1301L 250 мм	3 741 010		
FOT 1301K 60 мм	3 741 120	Гибкая оболочка с постоянной силой давления 20 N. Время отклика 5 сек, спиральный кабель с макс. длиной 1,8 м.	
FOT 1301M 150 мм	3 741 220		
FOT 1301L 250 мм	3 741 110		
NOT 1301M 135 мм	3 741 170	Термодопы для измерений в труднодоступных местах. Время отклика 5 сек, спиральный кабель с макс. длиной 1,8 м.	
NOT 1301 210 мм	3 741 030		

Специальные термомпары только для поверхностного измерения: класс допуска 2 в соответствии со стандартом DIN IEC 584

O 1301	3 741 180	Стандартная термомпара (до 1100°C, при кратковременном контакте - до 1200°C). Время отклика 12 сек, спиральный кабель с макс. длиной 1,8 м.	
WO 1301	3 741 080	Цилиндрическая термомпара (до 250°C) с пружинным зажимом для цилиндрических объектов. Время отклика 2 сек, спиральный кабель длиной 1,8 м.	
GO 1301	3 741 130	Термомпара (до 500°C) для измерения температуры ленточных объектов. Время отклика 1-2 сек, спиральный кабель длиной 1,8 м.	
HO 1301 HO 1301	3 741 140 3 741 090	Термомпара под углом 90° (300°C - 3 741 140 (a/b: Ø 12/22 мм) или до 500°C - 3 741 090 (a/b: Ø 12/22 мм)) для измерения температуры ленточных объектов. Время отклика 2 сек, спиральный кабель длиной 1,8 м.	
RO 1301	3 741 150	Роликовая термомпара (до 200°C) для измерения температуры вращающихся цилиндров или движущихся листов (до 5 м/мин). Время отклика 2-5 сек, длина кабеля 1,5 м.	

Специальные термомпары только для погружного измерения: газообразные, жидкие или вязкие среды, класс допуска 2 в соответствии со стандартом DIN IEC 584

BT 1301	3 741 040	Очень прочная гибкая термомпара с минеральной изоляцией в инконелевой оболочке (до 1100°C, при кратковременном погружении - до 1200°C). Время отклика 5 сек, спиральный кабель с максимальной длиной 1,8 м.	
BT 1301D	3 741 050	Очень тонкая термомпара с минеральной изоляцией (до 1100°C, при кратковременном погружении - до 1200°C). Время отклика 5 сек, спиральный кабель с максимальной длиной 1,8 м.	
ET 1301	3 741 070	Игольчатая термомпара (до 600°C) с косым срезом наконечника для измерений в вязких средах. Время отклика 3 сек, спиральный кабель с максимальной длиной 1,8 м.	
ET 1301k	3 741 060	Игольчатая термомпара (до 600°C) с косым срезом наконечника и фиксатором глубины погружения для измерений в вязких средах. Время отклика 3 сек, спиральный кабель с максимальной длиной 1,8 м.	
FT 1301	3 758 270	Гибкая термомпара (до 350°C) по стандарту DIN 44547 для измерений в печах или контроля электротехнических устройств.	
FT 1202	3 758 250	Открытая термомпара из термостойкого армированного стекловолокна (до 400°C) с разъемом вилочного типа и термостойким кабелем длиной 2 м.	

У всех термомпар время отклика приведено для измерений в воде.